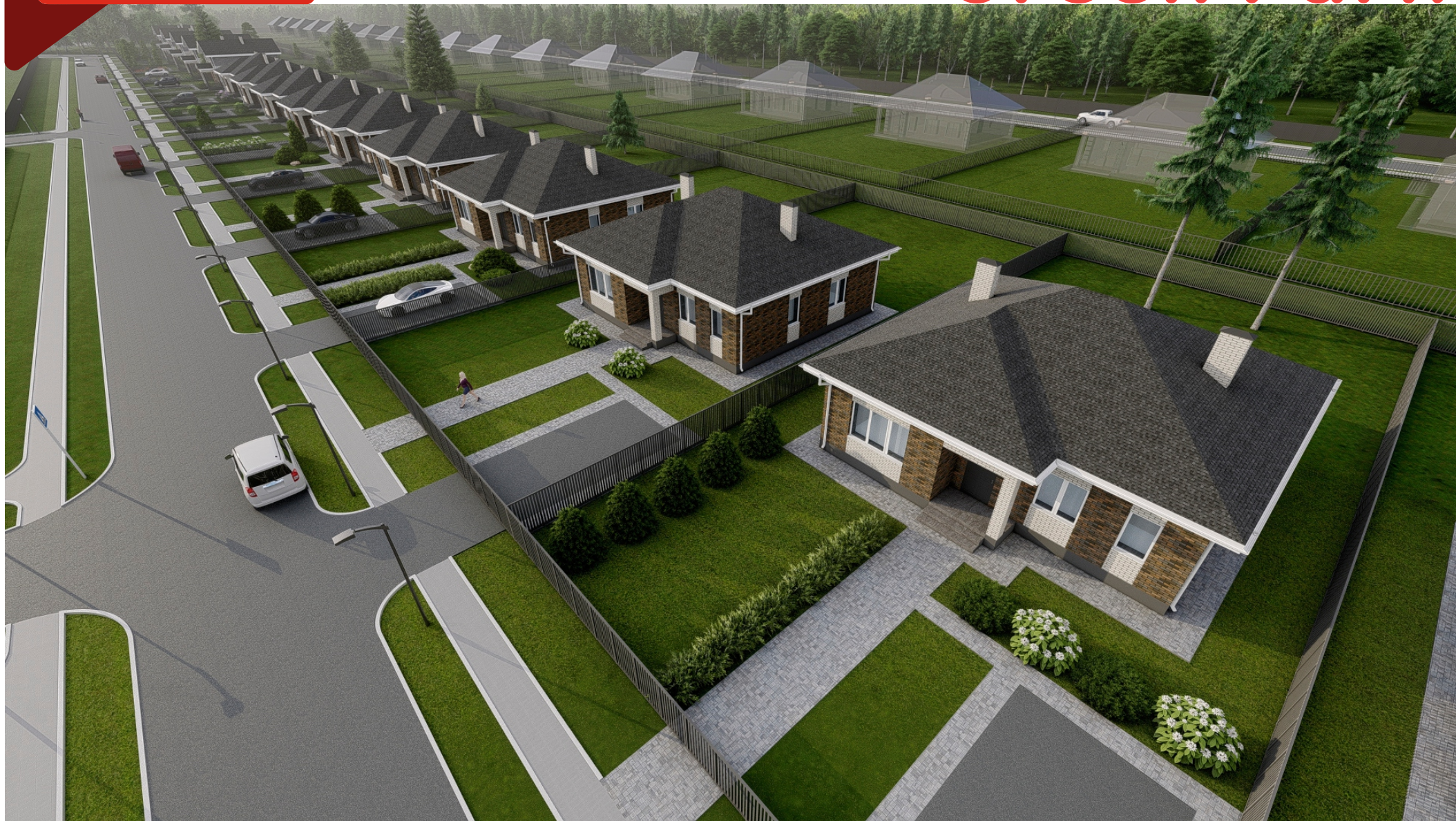


КОМПЛЕКСНАЯ ЗАСТРОЙКА КОТТЕДЖНОГО ПОСЕЛКА

33 Коттеджа

Green Park



КОТТЕДЖНЫЙ ПОСЕЛОК НА КАРТЕ ОМСКА



- расстояние до центра города (ул. Герцена) составляет 15 км/ 17 минут
- расстояние до гипермаркета Лента, Лера Мерлен (п. Амур) составляет 13 км/ 15 минут

КОНЦЕПЦИИ ПОСЕЛКА Green Park



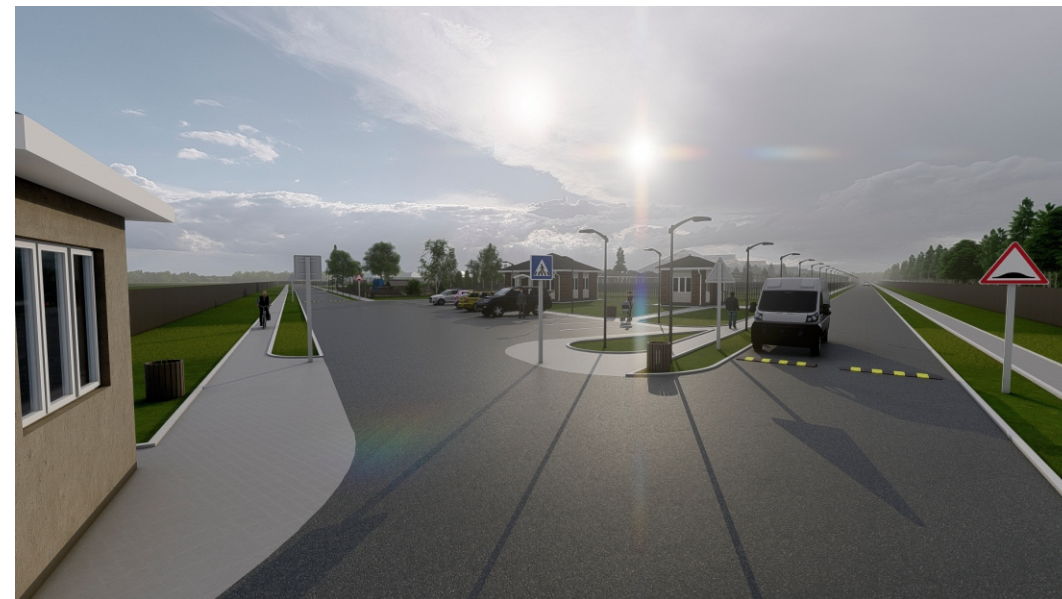
- **дороги с твердым покрытием парковочными карманами и отводом дождевых вод;**
- **тротуары, отделенные от проезжей части;**
- **центральный водопровод;**
- **газ подведен к каждому дому;**

- **охраняемая территория, с ограждением и видеонаблюдением;**
- **освещение улиц;**
- **управляющая компания;**
- **детская и спортивная площадка;**
- **гостевая парковка на 15 машин;**
- **благоустроенная территория с озеленением.**

ОБЩИЕ ВИДЫ ПОСЕЛКА



ОБЩИЕ ВИДЫ ПОСЕЛКА





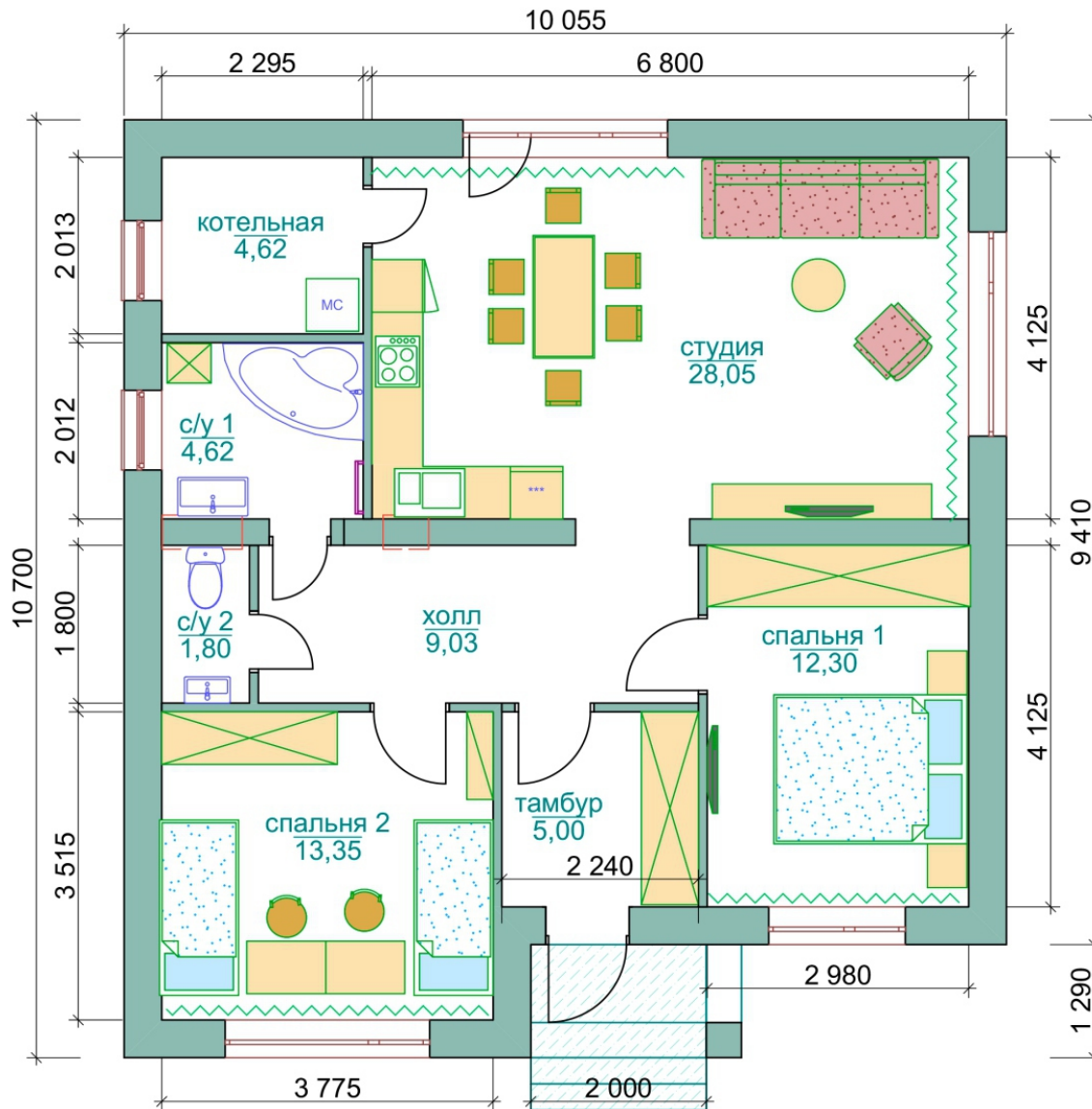
33 Коттеджа

85 м²

ФАСАДЫ



85 м2



7 900 000 р

В СТОИМОСТЬ ВХОДИТ:

- монолитный железобетонный фундамент;
- перекрытие цоколя из железобетонных плит;
- стены из газобетона с утеплением;
- облицовка фасада кирпичом согласно эскизному проекту;
- кровля из металлочерепицы;
- окна ПВХ 5-кам.;
- устройство водосточной системы, подшивка карнизных свесов перфорированным софитом;
- устройство межкомнатных перегородок из газобетонных блоков;
- утепление чердачного перекрытия;
- устройство утепленной стяжки пола;
- монтаж системы отопления с теплым полом;
- подключение дома ко всем коммуникациям (газ, вода, канализация, электричество);
- все сопутствующие работы (установка лесов, разгрузка материалов);
- Подключение к инженерным системам;
- Земельный участок - 7,2 сот.



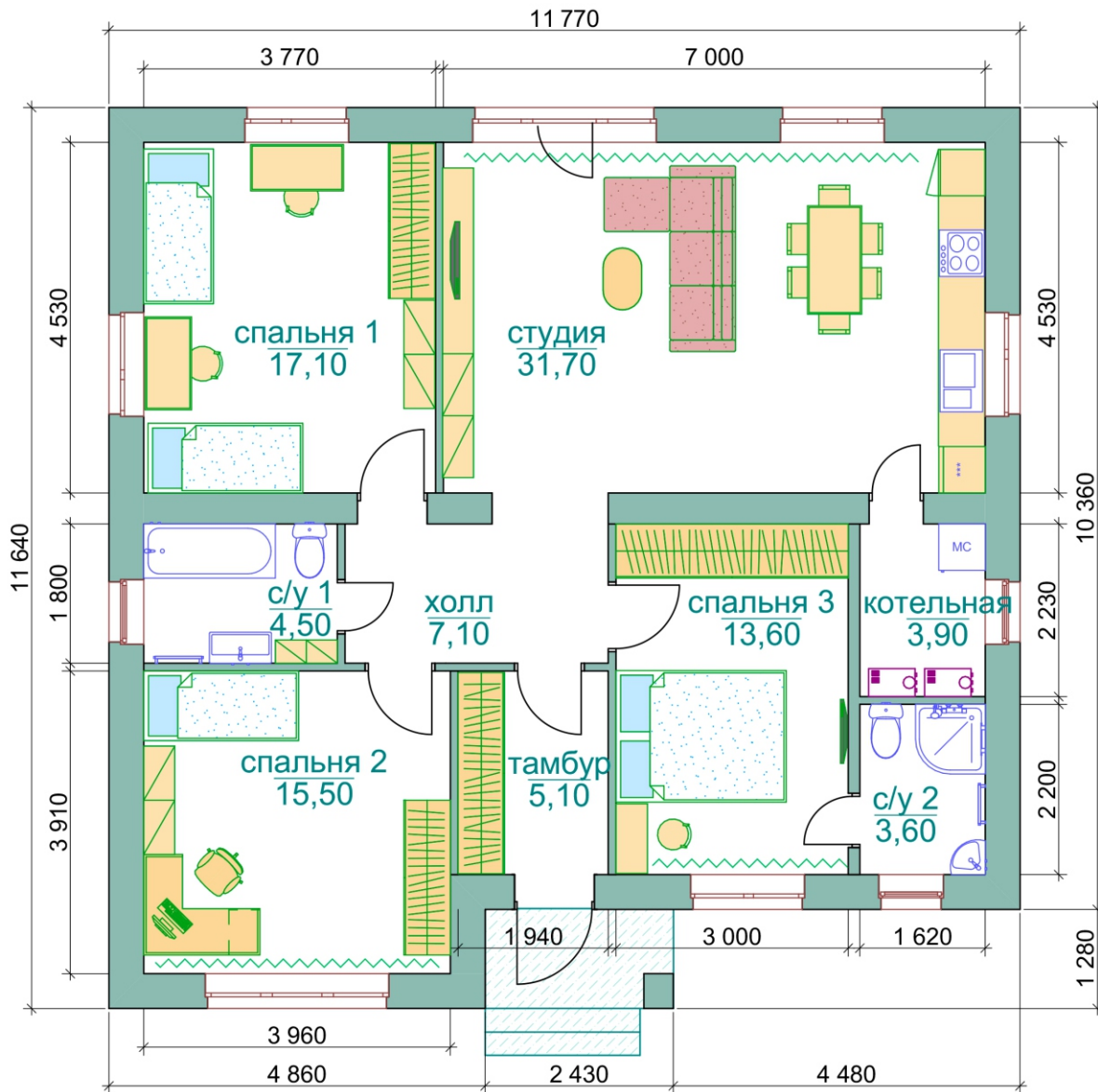
33 Коттеджа

105 м²

ФАСАДЫ



105 м²



8 500 000 р

В СТОИМОСТЬ ВХОДИТ:

- монолитный железобетонный фундамент;
- перекрытие цоколя из железобетонных плит;
- стены из газобетона с утеплением;
- облицовка фасада кирпичом согласно эскизному проекту;
- кровля из металлочерепицы;
- окна ПВХ 5-кам.;
- устройство водосточной системы, подшивка карнизных свесов перфорированным софитом;
- устройство межкомнатных перегородок из газобетонных блоков;
- утепление чердачного перекрытия;
- устройство утепленной стяжки пола;
- монтаж системы отопления с теплым полом;
- подключение дома ко всем коммуникациям (газ, вода, канализация, электричество);
- все сопутствующие работы (установка лесов, разгрузка материалов);
- подключение к инженерным системам;
- земельный участок - 7,2 сот.



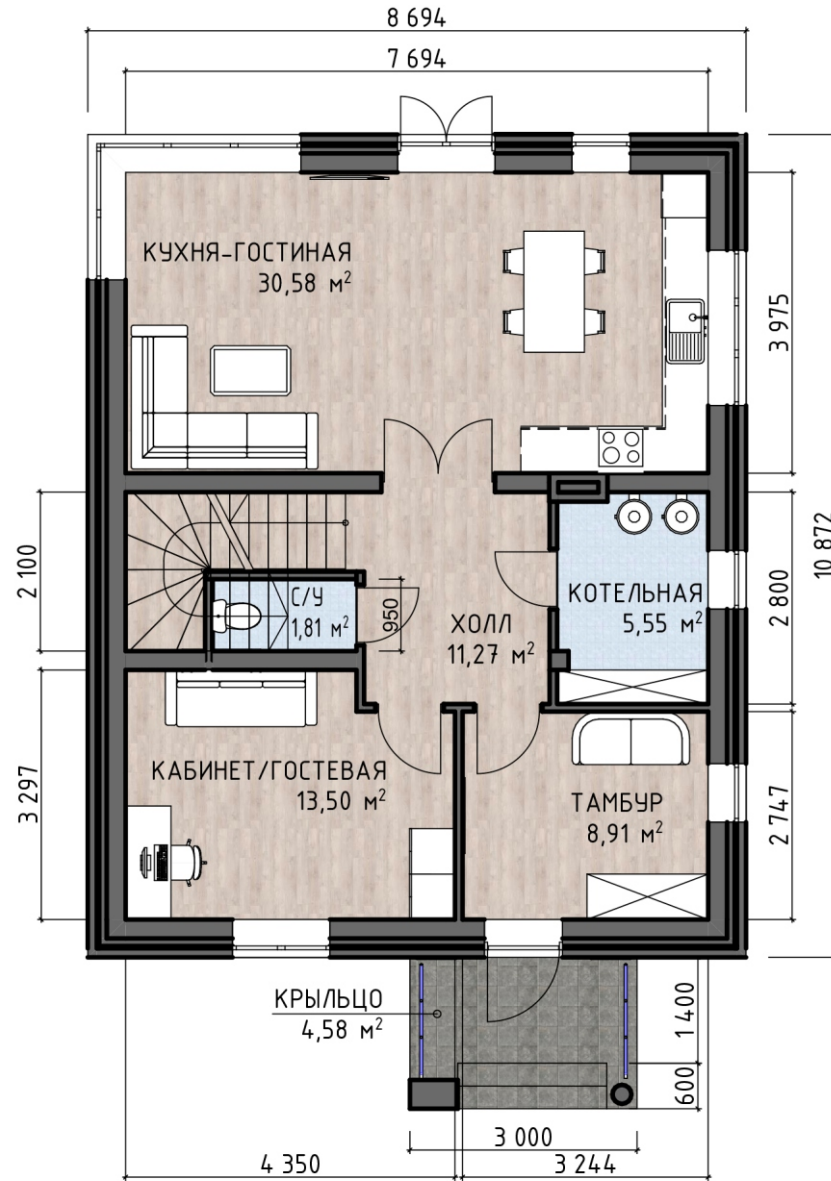
33 Коттеджа

145 м²

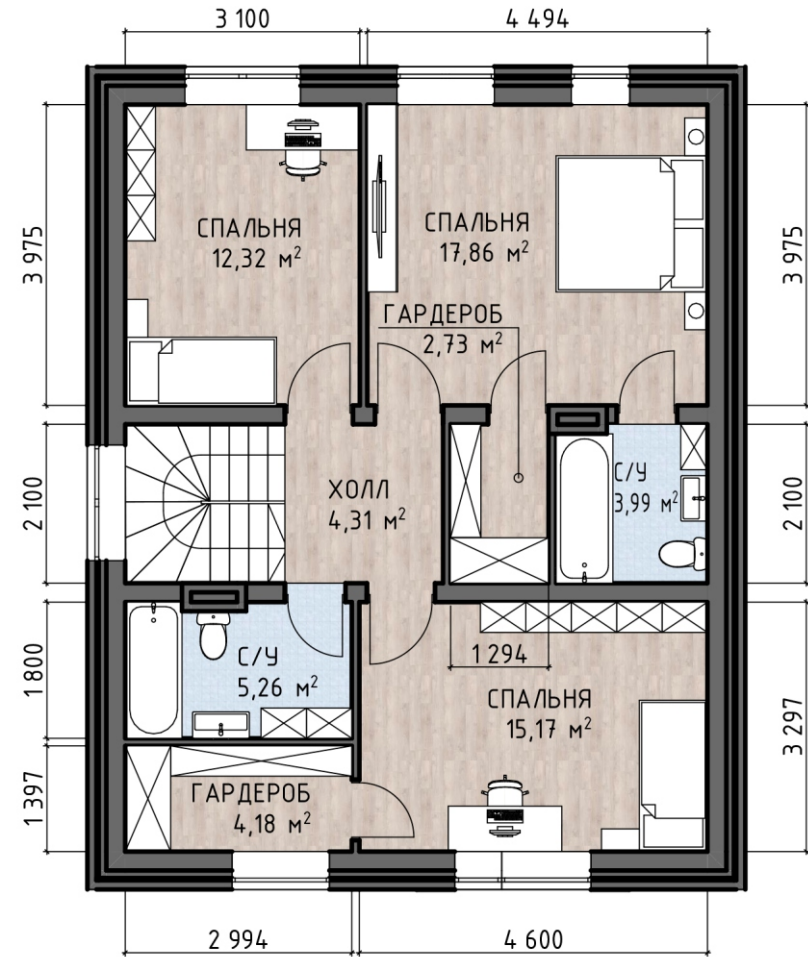
ФАСАДЫ



ПЛАН ПЕРВОГО ЭТАЖА



ПЛАН ВТОРОГО ЭТАЖА





10 500 000 р

В СТОИМОСТЬ ВХОДИТ:

- монолитный железобетонный фундамент;
- перекрытие цоколя из железобетонных плит;
- стены из газобетона с утеплением;
- облицовка фасада кирпичом согласно эскизному проекту;
- кровля из металлочерепицы;
- окна ПВХ 5-кам.;
- устройство водосточной системы, подшивка карнизных свесов перфорированным софитом;
- устройство межкомнатных перегородок из газобетонных блоков;
- утепление чердачного перекрытия;
- устройство утепленной стяжки пола;
- монтаж системы отопления с теплым полом;
- подключение дома ко всем коммуникациям (газ, вода, канализация, электричество);
- все сопутствующие работы (установка лесов, разгрузка материалов);
- подключение к инженерным системам;
- земельный участок - 10 сот.